

晋文源初三摸底检测试题

数学答题卡

姓 名

准考证号

考生禁填

缺考考生，由
监考员用2B铅笔填
涂下面的缺考标记

缺考标记

注意事项

1. 答题前，考生先将自己的姓名及准考证号填写清楚，
并认真核对条形码上的姓名及准考证号。
2. 选择题必须使用2B铅笔填涂；非选择题必须使用 0.5
毫米的黑色笔迹签字笔书写，字体工整、笔迹清晰。
3. 请按照题号顺序在各题目的答题区域内作答，超出
答题区域书写的答案无效；在草稿纸、试卷上答题无
效。
4. 保持清洁，不要折叠，不要弄破、弄皱，不准使用
涂改液、修正带、刮纸刀。

正确填涂
样 例

贴条形码区

一、选择题

1

A

B

C

D

2

A

B

C

D

3

A

B

C

D

4

A

B

C

D

5

A

B

C

D

6

A

B

C

D

7

A

B

C

D

8

A

B

C

D

9

A

B

C

D

10

A

B

C

D

二、填空题

11-1

11-2

11-3

11-4

11-5

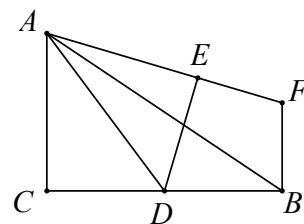
三、解答题

12. (1)

(2)

请在各题目的答题区域内作答,超出黑色矩形边框限定区域的答案无效

13.



14. (1)

(2) _____

请在各题目的答题区域内作答,超出黑色矩形边框限定区域的答案无效

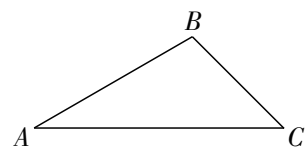
15. (1) _____

(2) _____

(3)

(4)

16.



请在各题目的答题区域内作答,超出黑色矩形边框限定区域的答案无效

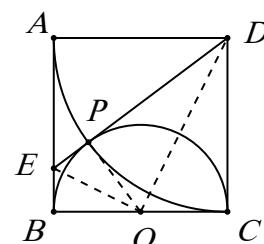
请在各题目的答题区域内作答,超出黑色矩形边框限定区域的答案无效

17. (1)

(2)

请在各题目的答题区域内作答,超出黑色矩形边框限定区域的答案无效

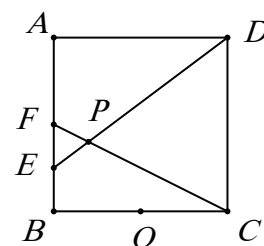
18. (1)



(图3)

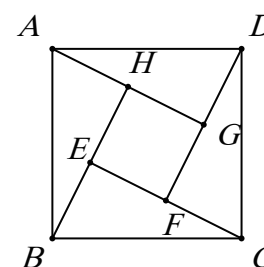
(2)

(3)



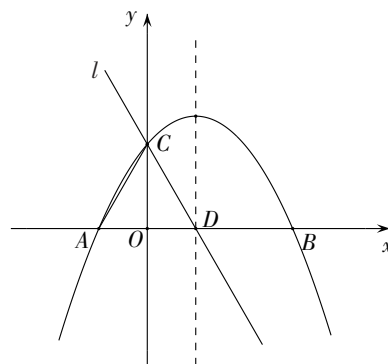
(图4)

(4)

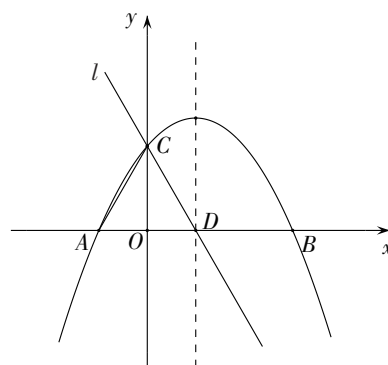


(图5)

19. (1)



(2)



备用图

(3) ①

②